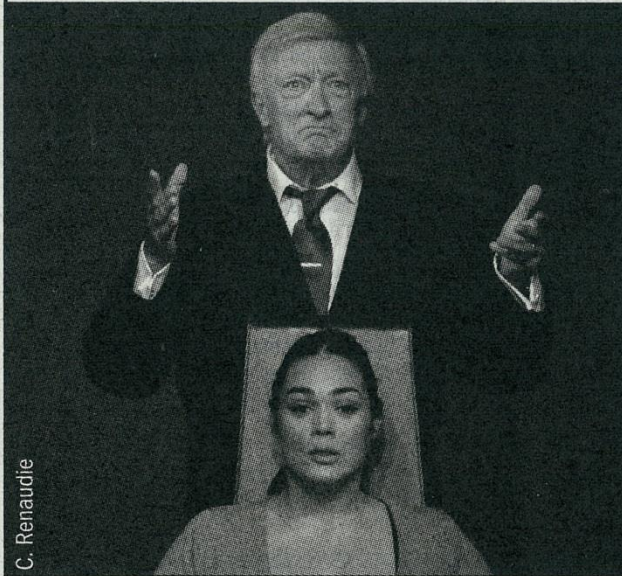




## Une folie



C. Renaudie

Pour le docteur Flache, le bonheur est à portée de mains. Adieux patients, infirmière et grisaille parisienne. Après plusieurs décennies de bons et loyaux services, le célèbre psychiatre est sur le point de quitter Paris pour prendre une retraite bien méritée sous le soleil du Midi. L'irruption de Missia et de Jean-Louis dans son cabinet vient pourtant contrarier ce départ. A tour de rôle, chacun lui demande d'examiner son conjoint qu'il croit devenu fou. La réalité est tout autre. Le couple, confronté à l'usure du temps et des sentiments, ne se supporte simplement plus. Sous la plume acerbe de Sacha Guitry, Flache leur prodigue quelques conseils, notamment l'adultère... « Une folie » se laisse regarder sans déplaisir. La pièce vaut surtout pour sa réflexion très avant-gardiste sur le divorce. Quand on pense qu'elle date de 1951 (et même 1938 pour sa première version)... Francis Huster a choisi de la mettre sobrement en scène. Dans un décor assez minimal, il ne s'y trompe pas : les bons mots de Guitry n'en ressortent que mieux. Les répliques claquent comme il se doit. La salle sourit, rit et se réjouit. Le questionnement sur le couple est décidément intemporel. Sur scène, nous retrouvons un Olivier Lejeune très en verve en psychiatre. Le comédien a le métier nécessaire pour capter l'attention du public et le divertir. Dans le rôle de la voluptueuse Missia, Lola Dewaere est à son aise, tout comme Manuel Gélin dans celui de son compagnon. Mathilde Hennekinne (en alternance avec Marianne Giraud) et Alice Carel, dans des rôles plus secondaires, n'en sont pas moins surprenantes et baignent avec joie dans cette douce folie.

Dimitri Denorme

► Rive Gauche

Voir page 12.